

เป็นบัตรเดินทางสาย Alpine เพียงบัตรเดียว!

ตั๋ว JR RAIL PASS สำหรับเที่ยวญี่ปุ่นตอนกลาง!!

สะดวกและประหยัด!

# เส้นทางท่องเที่ยวจาก Nagoya ไปบริเวณ Gifu และ Nagano โดยเน้นที่เส้นทางแอลป์

สามารถโดยสารรถไฟธรรมดาและรถไฟด่วนพิเศษของ JR รวมถึงเส้นทางแอลป์ทั้งหมดได้ไม่จำกัดตลอดเส้นทาง! บัตรพาสนี้มีระยะเวลาจำหน่ายและระยะเวลาใช้งานจำกัดโปรดตรวจสอบก่อนซื้อ

## Alpine-Takayama-Matsumoto Area Tourist Pass

ใช้ได้ 5 วันต่อเนื่องกัน  
ผู้ใหญ่ **21,200**เยน เด็ก **10,600**เยน  
ผ่านทางออนไลน์/ซื้อจากบริษัททัวร์นอกประเทศญี่ปุ่น/ซื้อที่สถานีรถไฟ  
ช่วงเวลาที่ใช้ได้: กลางเดือนเมษายน ~ กลางเดือนพฤศจิกายน  
\*เด็กอายุ 6 - 11 ปี



• ในเส้นทางที่สามารถใช้ได้ เส้นทางสีฟ้าแสดงถึงรถไฟของ JR ที่ไม่ใช่ชินคันเซ็นและเส้นทางสีอื่นแสดงถึงระบบขนส่งอื่น  
• สามารถแลก MCO (คูปองแลกตั๋ว) ที่ชื่อนอกประเทศญี่ปุ่นและชื่อตัวภายในประเทศญี่ปุ่นได้ที่สถานีที่กำหนดในสถานีที่มีสัญลักษณ์ ● ในเส้นทาง (นอกจากนี้ สามารถแลกหรือซื้อได้ที่สถานีหลักของ JR Central (Tokyo, Shinagawa, Shin-Yokohama, Kyoto และ Shin-Osaka เป็นต้น)



ดูรายละเอียดของสถานที่จำหน่ายตั๋ว ฯลฯ ได้ที่นี่

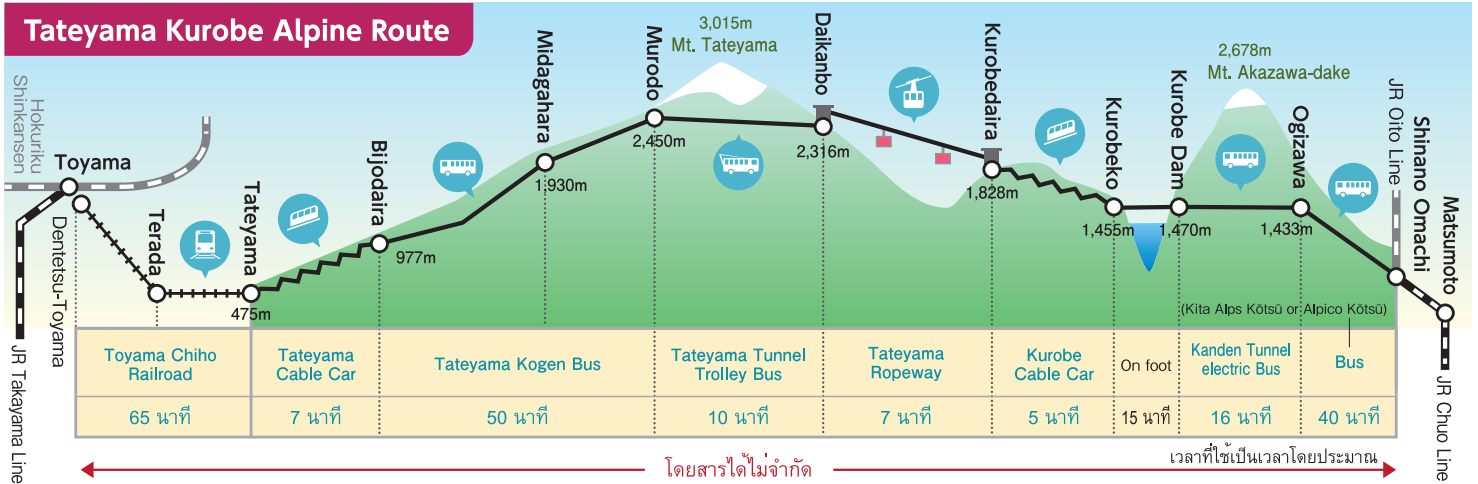
<https://touristpass.jp/th/alpine/>



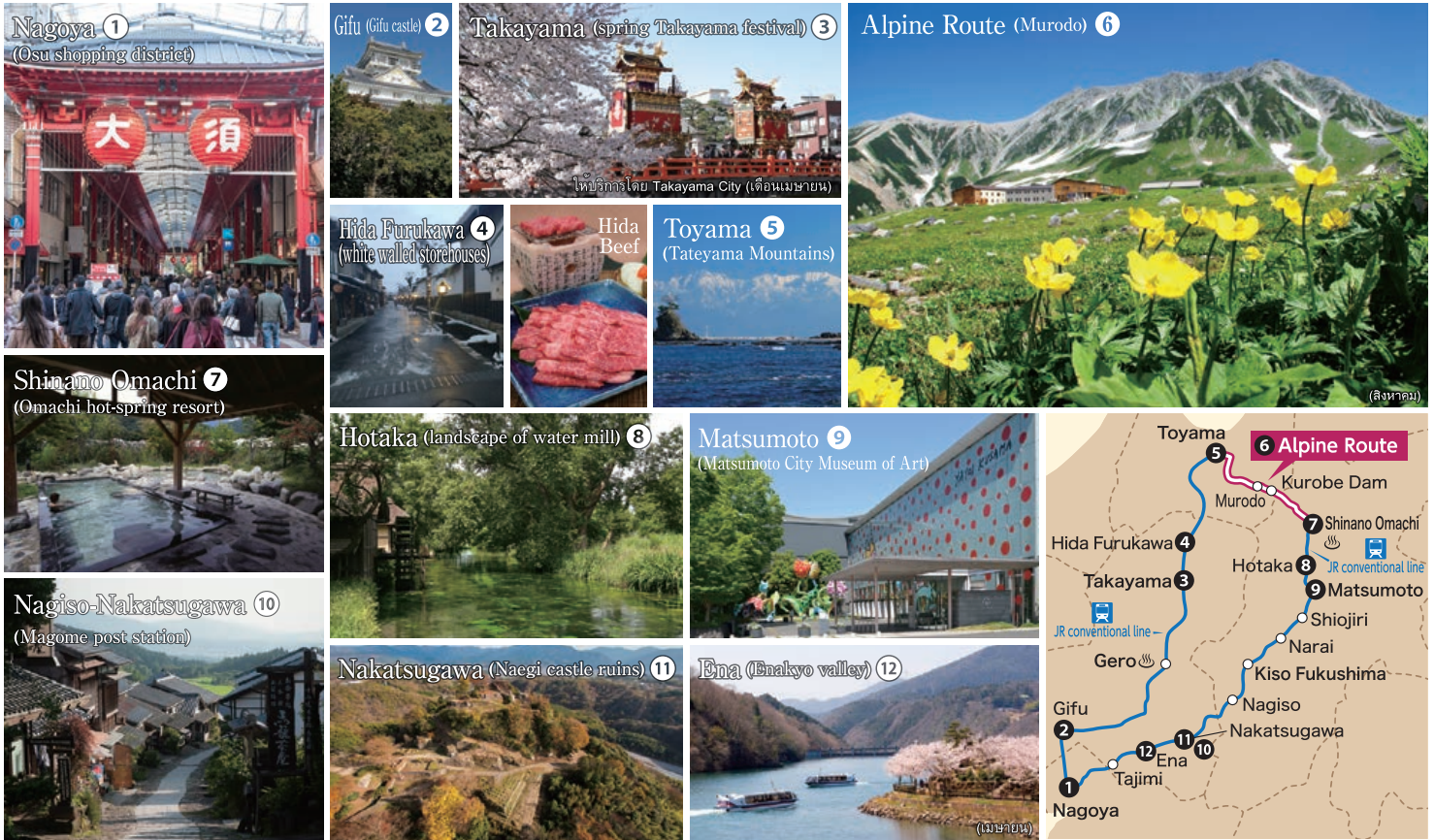
# Alpine-Takayama-Matsumoto Area Tourist Pass

ใช้ได้ 5 วันต่อเนื่องกัน ผู้ใหญ่ 18,600 เยน เด็ก 9,300 เยน

โดยสารเส้นทางแอลป์ และรถไฟธรรมชาติและรถไฟด่วนพิเศษของ JR ที่มีความปลอดภัย ความสะดวกสบาย ความรวดเร็ว และความตรงต่อเวลาสูง ได้ตามต้องการด้วยตัวเพียงใบเดียว!



- เส้นทางแอลป์อาจมีการจราจรหนาแน่นช่วงเมษายน - มิถุนายนที่สามารถชมกำแพงหิมะได้ จึงอาจต้องรอเวลาในการใช้บริการและระบบขนส่งภายในเส้นทาง
- ✳ ในกรณีที่ใช้ระบบคมนาคมระหว่าง Tateyama - Ogizawa จำเป็นจะต้องแสดงตัวต้นฉบับที่ห้องขายบัตรของสถานี Tateyama หรือ สถานี Ogizawa และรับ "บัตรคิวโดยสาร" สำหรับโดยสารในช่วงเวลาที่กำหนด
- สามารถใช้บริการส่งสัมภาระระหว่างบริเวณ Toyama - Shinano Omachi ได้ (มีค่าใช้จ่าย)



ตัวอย่างสถานที่ท่องเที่ยว และเส้นทางแอลป์และรถไฟของ JR ที่ใช้โดยสารได้ สถานีที่ 4-12 ที่ระบุไว้อาจมีค่าเข้าหรือค่าเดินทางแยกต่างหาก

## ✓ สามารถจองที่นั่งโดยสารธรรมดาของรถไฟของ JR ที่ไม่ใช่ชินคันเซ็นได้ 4 ครั้ง!

แต่ละระบบขนส่งที่ใช้ตัวนี้โดยสารได้อาจเปลี่ยนแปลงวันหยุดและเวลาทำการโดยไม่แจ้งให้ทราบล่วงหน้า สำหรับรายละเอียด กรุณาดูเว็บไซต์ของแต่ละระบบขนส่ง

### เวลาที่ใช้โดยประมาณ (JR ใช้รถด่วนพิเศษ JR ไม่ใช้รถด่วนพิเศษ)

- Nagoya - Gifu ..... ประมาณ 20 นาที (JR)
- Gifu - Gero ..... ประมาณ 1 ชั่วโมง 20 นาที (JR)
- Gero - Takayama ..... ประมาณ 45 นาที (JR)
- Takayama - Toyama ..... ประมาณ 1 ชั่วโมง 30 นาที (JR)
- Shinano Omachi - Matsumoto ..... ประมาณ 1 ชั่วโมง (JR)
- Matsumoto - Narai ..... ประมาณ 50 นาที (JR)
- Narai - Kiso Fukushima ..... ประมาณ 20 นาที (JR)
- Kiso Fukushima - Nagiso ..... ประมาณ 20 นาที (JR)
- Nagiso - Ena ..... ประมาณ 50 นาที (JR)
- Ena - Nagoya ..... ประมาณ 1 ชั่วโมง 10 นาที (JR)
- Nagoya - Takayama ..... ประมาณ 2 ชั่วโมง 30 นาที (JR)
- Nagoya - Matsumoto ..... ประมาณ 2 ชั่วโมง (JR)

สำหรับตัวนี้ จะต้องแสดงพาสปอร์ตที่มีตราประทับหรือสติกเกอร์ "พำนักระยะสั้น" ซึ่งได้รับที่จุดตรวจคนเข้าเมืองขณะเขาประเทศญี่ปุ่น ในกรณีนานาชาติ (คู่ปองแลกตัว) ที่ชื่อจากต่างประเทศมาแลกตัวจริงหรือชื่อตัวจริงภายในประเทศญี่ปุ่น (ทั้งนี้ นี้จะมีราคาค่างกันเมื่อซื้อนอกประเทศญี่ปุ่นและในประเทศญี่ปุ่น)

รายการ "ตัวท่องเที่ยว" อื่น ๆ ของ JR

ดูรายละเอียดของตัวได้ที่ <https://touristpass.jp/th/alpine/>

Takayama-Hokuriku Area  
Tourist Pass

Ise-Kumano-Wakayama Area  
Tourist Pass

Mt. Fuji-Shizuoka Area  
Tourist Pass  
Mini

National Parks of Japan Official Partner